



กรมชลประทาน



ประชุมประจำเดือน สิงหาคม ๒๕๖๓

วันที่ ๔ กันยายน ๒๕๖๓

หน่วยสำรวจอุทกวิทยาเคลื่อนที่ จังหวัด ลำปาง

ศูนย์อุทกวิทยาชลประทานภาคเหนือตอนบน

สำนักบริหารจัดการน้ำและอุทกวิทยา

กรมชลประทาน



อัตรากำลังของหน่วยสำรวจเคลื่อนที่ จังหวัดลำปาง

หน่วยสำรวจอุทกวิทยาเคลื่อนที่ จ.ลำปาง



หัวหน้าหน่วยสำรวจอุทกวิทยา จ.แพร่

นายปรีชา สายสุข
เจ้าพนักงานอุทกวิทยา



พนักงานขับรถยนต์
นายศุภกิตต์ ดีดีบ
พนักงานขับรถยนต์



เจ้าหน้าที่ประจำหน่วย
นายศราวุธ เสวิกา
พนักงานทั่วไป



เจ้าหน้าที่ประจำหน่วย
นายธนกฤต ท้าวบุญเรือง
พนักงานทั่วไป



เจ้าหน้าที่ประจำหน่วย
นายณัฐวัฒน์ เหล็กดี
พนักงานทั่วไป



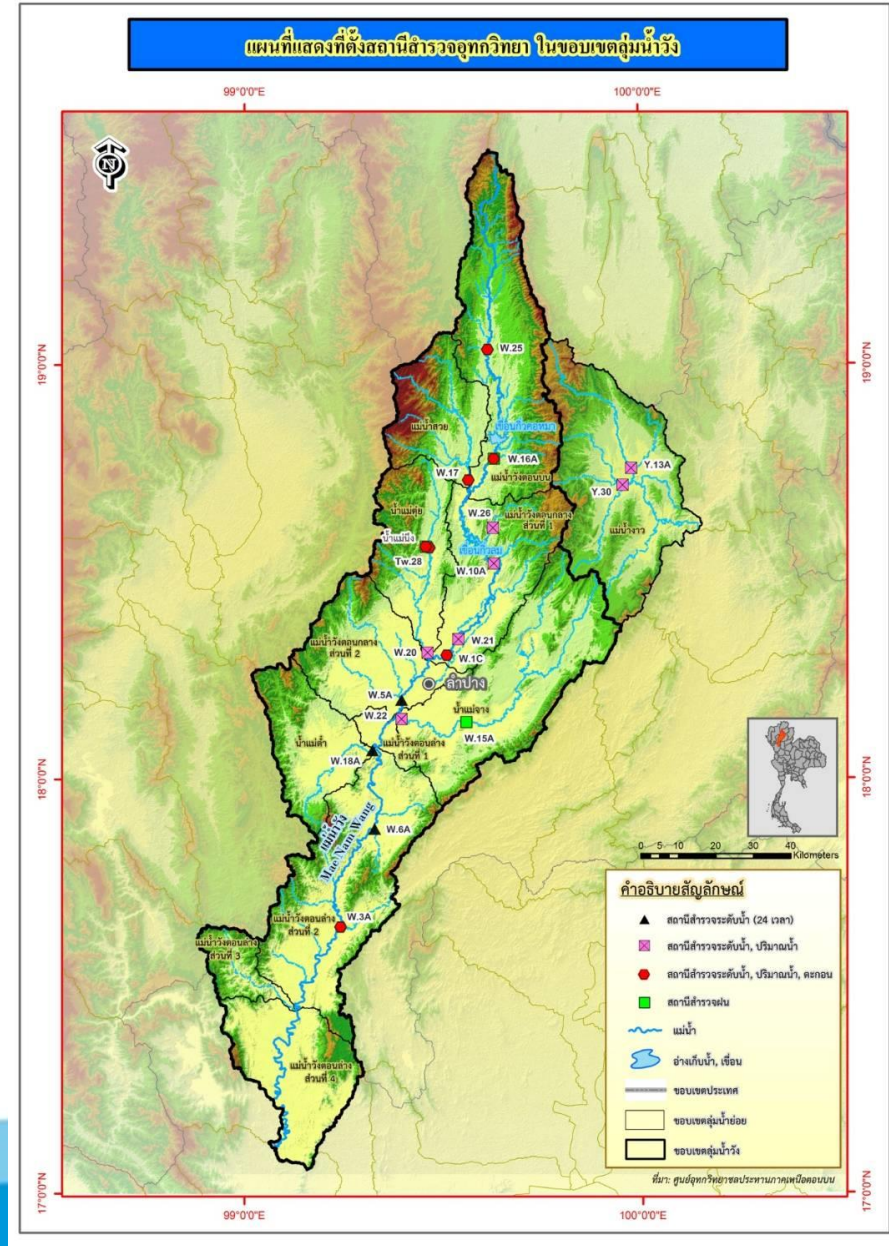
กรมชลประทาน

ข้อมูลลุ่มน้ำและแผนที่แสดงที่ตั้งสถานีสำรวจอุทกวิทยา ในขอบเขตลุ่มน้ำวัง

ลุ่มน้ำวัง เป็นลุ่มน้ำในลำดับที่ 7 จากจำนวนลุ่มน้ำทั้งหมด 25 ลุ่มน้ำของประเทศที่มีพื้นที่ประมาณ 10,791 ตารางกิโลเมตร หรือ 6,746,250 ไร่ [1] เป็นแควที่มีขนาดเล็กและสั้นที่สุดของแม่น้ำเจ้าพระยา มีความยาวตามลำน้ำประมาณ 460 กิโลเมตร เกิดจากเทือกเขาผีปันน้ำ บริเวณดอยหลวง ตำบลป่าหุ้ง อำเภอพาน จังหวัดเชียงราย

ลุ่มน้ำตอนบน มีเทือกเขาผีปันน้ำล้อมรอบ สภาพเป็นเนินเขามีพื้นที่ราบน้อย ตอนกลางของลุ่มน้ำเป็นที่ราบสลับเนินเขาในเขตตัวเมืองจังหวัดลำปาง ส่วนตอนล่างเป็นพื้นที่ค่อนข้างราบและไหลไปบรรจบกับแม่น้ำปิง ตอนท้ายเขื่อนภูมิพล ประมาณ 30 กิโลเมตร ที่บ้านปากวัง ตำบลตากออก อำเภอบ้านตาก จังหวัดตาก

ลุ่มน้ำวังมีพื้นที่ครอบคลุม 2 จังหวัด คือจังหวัดลำปาง (ยกเว้น อ.งาว และ ต.แม่มอก ต.เวียงมอก อ.เถิน) และจังหวัดตาก (อำเภอสามเงา และ อำเภอบ้านตาก) มีประชากร รวม 767,816 คน (จากข้อมูล จปฐ.ปี 2546) มีพื้นที่เพื่อการเกษตร 1.177 ล้านไร่ หรือประมาณ ร้อยละ 17.5 ของพื้นที่ลุ่มน้ำ ประชากรมีรายได้เฉลี่ย 22,625 บาท/คน/ปี ภูมิอากาศมีอากาศร้อนอบอ้าวเกือบตลอดปี ฤดูร้อน ร้อนจัด และหนาวจัดในฤดูหนาว มีอุณหภูมิเฉลี่ยสูงสุด 41.6 องศาเซลเซียส เฉลี่ยต่ำสุด 10.5 องศาเซลเซียส ปริมาณน้ำฝนวัดได้ 1,105.0 มิลลิเมตรต่อปี ปริมาณน้ำท่าเฉลี่ย 1,582.24 ล้าน ลบ.ม./ปี โดยมีร้อยละ 82.84 เป็นปริมาณน้ำท่าในฤดูฝน และในฤดูแล้ง ร้อยละ 17.16 ความต้องการน้ำจากทุกภาคส่วนในปี 2547 มีปริมาณ 973.50 ล้าน ลบ.ม.และประมาณการ ในปี 2567 จะมีความต้องการน้ำจากทุกภาคส่วนมากถึง 1,149.07 ล้าน ลบ.ม.





สถานีที่รับผิดชอบ

➤ สถานีสำรวจปริมาณน้ำฝน 3 สถานี

1. สถานี 160151 W.15A น้ำแม่จาง บ้านสบเป้าะ อ.แม่ทะ จ.ลำปาง
2. สถานี 160331W.16A แม่น้ำวัง บ้านไฮ อ.แจ้ห่ม จ.ลำปาง
3. สถานี แม่หนึ่ง อ่างเก็บน้ำแม่หนึ่ง ต.ทุ่งกว้าว อ.เมืองปง จ.ลำปาง

➤ สถานีสำรวจระดับน้ำ 17 สถานี

- | | | |
|--------------------|-------------|---------------------------------|
| 1. สถานี TW.28 | น้ำแม่ตุ๋ย | บ้านปลายนา อ.เมืองปาน จ.ลำปาง |
| 2. สถานี W.1C | แม่น้ำวัง | สะพานเสตุวาริ อ.เมือง จ.ลำปาง |
| 3. สถานี W.3A | แม่น้ำวัง | บ้านดอนชัย อ.เถิน จ.ลำปาง |
| 4. สถานี W.5A | แม่น้ำวัง | บ้านเกาะคา อ.เกาะคา จ.ลำปาง |
| 5. สถานี W.6B | แม่น้ำวัง | บ้านสบปราบ อ.สบปราบ จ.ลำปาง |
| 6. สถานี W.10B | แม่น้ำวัง | บ้านดอนมูล อ.เมือง จ.ลำปาง |
| 7. สถานี W.16A | แม่น้ำวัง | บ้านไฮ อ.แจ้ห่ม จ.ลำปาง |
| 8. สถานี W.17 | น้ำแม่สอย | บ้านหนองนาว อ.แจ้ห่ม จ.ลำปาง |
| 9. สถานี W.18A | น้ำแม่ต๋า | บ้านสบต๋า อ.เกาะคา จ.ลำปาง |
| 10. สถานี W.20 | น้ำแม่ตุ๋ย | บ้านท่าล้อ อ.เมือง จ.ลำปาง |
| 11. สถานี W.21 | แม่น้ำวัง | บ้านท่าเตื่อ อ.เมือง จ.ลำปาง |
| 12. สถานี W.22 | แม่จาง | บ้านวังพร้าว อ.เกาะคา จ.ลำปาง |
| 13. สถานี W.25 | แม่น้ำวัง | บ้านร่องเคาะ อ.วังเหนือ จ.ลำปาง |
| 14. สถานี W.26 | ห้วยแม่ต๋า | บ้านเมืองมาย อ.แจ้ห่ม จ.ลำปาง |
| 15. สถานี Y.13A | น้ำจาว | บ้านหลวงเหนือ อ.จาว จ.ลำปาง |
| 16. สถานี Y.30 | ห้วยโป่ง | บ้านโป่ง อ.จาว จ.ลำปาง |
| 17. สถานี แม่หนึ่ง | น้ำแม่หนึ่ง | บ้านปลายนา อ.เมืองปาน จ.ลำปาง |



➤ สถานีสำรวจปริมาณน้ำ 14 สถานี

1. สถานี TW.28 น้ำแม่ต๋อย บ้านปลายนา อ.เมืองปาน จ.ลำปาง
2. สถานี W.1C แม่น้ำวัง สะพานเสตุวาริ อ.เมือง จ.ลำปาง
3. สถานี W.3A แม่น้ำวัง บ้านดอนชัย อ.เถิน จ.ลำปาง
4. สถานี W.10B แม่น้ำวัง บ้านดอนมูล อ.เมือง จ.ลำปาง
5. สถานี W.16A แม่น้ำวัง บ้านไฮ อ.แจ้ห่ม จ.ลำปาง
6. สถานี W.17 น้ำแม่สอย บ้านหนองนาอ อ.แจ้ห่ม จ.ลำปาง
7. สถานี W.20 น้ำแม่ต๋อย บ้านท่าล้อ อ.เมือง จ.ลำปาง
8. สถานี W.22 แม่น้ำวัง บ้านท่าเตื่อ อ.เมือง จ.ลำปาง
9. สถานี W.22 น้ำแม่จาง บ้านวังพร้าว อ.เกาะคา จ.ลำปาง
10. สถานี W.25 แม่น้ำวัง บ้านร่องเคาะ อ.วังเหนือ จ.ลำปาง
11. สถานี W.26 ห้วยแม่ตำ บ้านเมืองมาย อ.แจ้ห่ม จ.ลำปาง
12. สถานี Y.13A น้ำางว บ้านหลวงเหนือ อ.งาว จ.ลำปาง
13. สถานี Y.30 ห้วยโป่ง บ้านโป่ง อ.งาว จ.ลำปาง
14. สถานี แม่หนึ่ง น้ำแม่หนึ่ง บ้านปลายนา อ.เมืองปาน จ.ลำปาง

➤ สถานีสำรวจปริมาณน้ำเฉพาะกิจ เพื่อติดตามสถานการณ์น้ำ จำนวน 1 สถานี

1. สถานี W.6B แม่น้ำวัง บ้านสบปราบ อ.สบปราบ จ.ลำปาง

➤ สถานีสำรวจตะกอนแขวนลอย 7 สถานี

- 1.สถานี W.1C แม่น้ำวัง สะพานเสตุวาริ อ.เมือง จ.ลำปาง
- 2.สถานี W.3A แม่น้ำวัง บ้านดอนชัย อ.เถิน จ.ลำปาง
- 3.สถานี W.16A แม่น้ำวัง บ้านไฮ อ.แจ้ห่ม จ.ลำปาง
- 4.สถานี W.25 แม่น้ำวัง บ้านร่องเคาะ อ.วังเหนือ จ.ลำปาง
- 5.สถานี W.17 น้ำแม่สอย บ้านหนองนาอ อ.แจ้ห่ม จ.ลำปาง
- 6.สถานี TW.28 น้ำแม่ต๋อย บ้านปลายนา อ.เมืองปาน จ.ลำปาง
- 7.สถานี แม่หนึ่ง น้ำแม่หนึ่ง บ้านปลายนา อ.เมืองปาน จ.ลำปาง



➤ 1.สถานี 160151 W.15A น้ำแม่จาง บ้านสบเป่าะ อ.แม่ทะ จ.ลำปาง



รูปหลังปฏิบัติงาน ส.ค.67

2.สถานี 160331W.16A แม่น้ำวัง บ้านไฮ อ.แจ้ห่ม จ.ลำปาง



รูปหลังปฏิบัติงาน ส.ค.67



3.สถานี แม่หนึ่ง อ่างเก็บน้ำแม่หนึ่ง ต.ทุ่งกว้าว อ.เมืองปาน จ.ลำปาง



Galaxy A54 5G



Galaxy A54 5G

รูปหลังปฏิบัติงาน ส.ค.67



TW.28 น้ำแม่ต๋อย ต.ทุ่งกว่าว อ.เมืองปาน จ.ลำปาง

ตารางสรุปการปฏิบัติงาน หน่วยสำรวจอุทกวิทยา จ. ลำปาง ประจำเดือน สิงหาคม 2567

สถานี	รายละเอียดงานปฏิบัติ	ความพร้อม	หมายเหตุ
TW.28	1. ตัดหญ้าแนวสำรวจ	พร้อมในการปฏิบัติงาน	
	2. ทำความสะอาดตัดหญ้าป้ายสถานี	พร้อมใช้งาน	
	3. ทำความสะอาดป้อมวัดระดับน้ำ	พร้อมใช้งาน	
	4. สำรวจปริมาณน้ำ จำนวน 3 ครั้ง	ปฏิบัติแล้ว	
	5. สำรวจตะกอนแขวนลอย จำนวน 3 ครั้ง	ปฏิบัติแล้ว	



TW.28 น้ำแม่ต๋อย ต.ทุ่งกว้าว อ.เมืองปาน จ.ลำปาง



28 ส.ค.67 ระดับน้ำเฉลี่ย = **2.21 ม.**

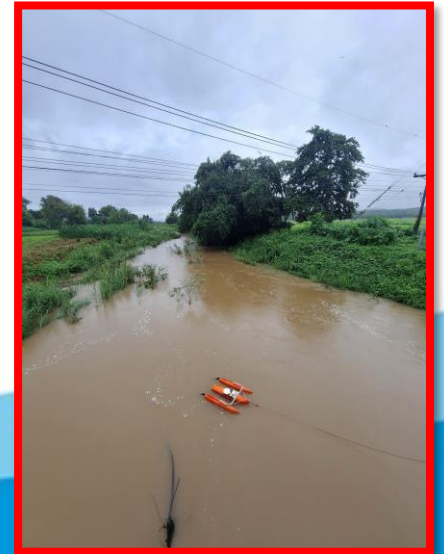
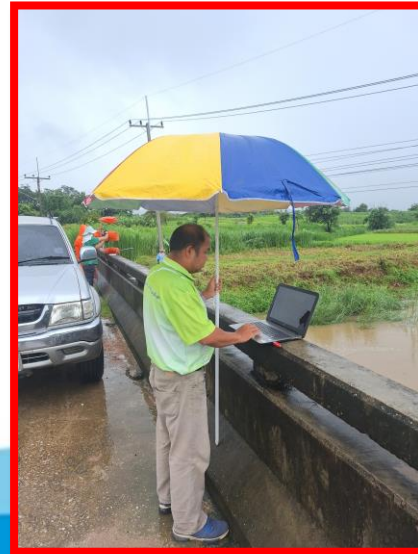
เวลา 9.26-9.28 น.

กว้าง 21.07 ม.

เนื้อที่ 26.49 ตรม.

ความเร็ว 0.510 ม./วินาที

ปริมาณน้ำ **13.416** ลบ.ม./วินาที





W.1C แม่น้ำวัง ต.เวียงเหนือ อ.เมือง จ.ลำปาง

ตารางสรุปการปฏิบัติงาน หน่วยสำรวจอุทกวิทยา จ. ลำปาง ประจำเดือน สิงหาคม 2567

สถานี	รายละเอียดงานปฏิบัติ	ความพร้อม	หมายเหตุ
W.1C	1. ตัดหญ้าแนวสำรวจ	พร้อมในการปฏิบัติงาน	
	2. ทำความสะอาดตัดหญ้าป้ายสถานี	พร้อมใช้งาน	
	3. ทำความสะอาดป้อมวัดระดับน้ำ	พร้อมใช้งาน	
	4. สำรวจปริมาณน้ำ จำนวน 7 ครั้ง	ปฏิบัติแล้ว	
	5. สำรวจตะกอนแขวนลอย จำนวน 3 ครั้ง	ปฏิบัติแล้ว	

W.1C แม่น้ำวัง ต.เวียงเหนือ อ.เมือง จ.ลำปาง



31 ส.ค.67 ระดับน้ำเฉลี่ย = **1.40 ม.**

เวลา 13.20-13.24 น.

กว้าง 55.65 ม.

เนื้อที่ 126.14 ตรม.

ความเร็ว 0.819 ม./วินาที

ปริมาณน้ำ **103.238** ลบ.ม./วินาที





W.3A แม่น้ำวัง ต.ล้อมแรด อ.เถิน จ.ลำปาง

ประจำเดือน มกราคม 2567

ตารางสรุปการปฏิบัติงาน หน่วยสำรวจอุทกวิทยา จ. ลำปาง

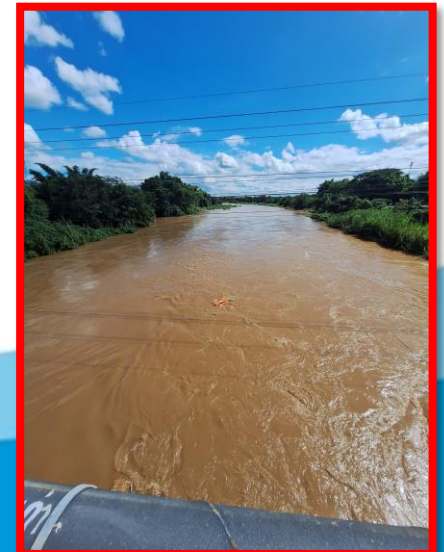
ประจำเดือน สิงหาคม 2567

สถานี	รายละเอียดงานปฏิบัติ	ความพร้อม	หมายเหตุ
W.3A	1. ตัดหญ้าแนวสำรวจ	พร้อมในการปฏิบัติงาน	
	2. ทำความสะอาดตัดหญ้าป้ายสถานี	พร้อมใช้งาน	
	3. ทำความสะอาดป้อมวัดระดับน้ำ	พร้อมใช้งาน	
	4. สำรวจปริมาณน้ำ จำนวน 4 ครั้ง	ปฏิบัติแล้ว	
	5. สำรวจตะกอนแขวนลอย จำนวน 3 ครั้ง	ปฏิบัติแล้ว	

W.3A แม่น้ำวัง ต.ล้อมแรด อ.เถิน จ.ลำปาง



30 ส.ค.67 ระดับน้ำเฉลี่ย = **2.25 ม.**
เวลา 14.59-15.04 น.
กว้าง 93.43 ม.
เนื้อที่ 242.39 ตรม.
ความเร็ว 1.302 ม./วินาที
ปริมาณน้ำ **315.645** ลบ.ม./วินาที





W.6B แม่น้ำวัง ต.สบปราบ อ.สบปราบ จ.ลำปาง

ประจำเดือน มกราคม 2567

ตารางสรุปการปฏิบัติงาน หน่วยสำรวจอุทกวิทยา จ. ลำปาง

ประจำเดือน สิงหาคม 2567

สถานี	รายละเอียดงานปฏิบัติ	ความพร้อม	หมายเหตุ
W.6B	1. ตัดหญ้าแนวสำรวจ	พร้อมในการปฏิบัติงาน	
	2. ทำความสะอาดตัดหญ้าป้ายสถานี	รอตัดทิ้ง	
	3. ทำความสะอาดป้อมวัดระดับน้ำ	พร้อมใช้งาน	
	4. สำรวจปริมาณน้ำ จำนวน 4 ครั้ง	ปฏิบัติแล้ว	



W.6B แม่น้ำวัง ต.สบปราบ อ.สบปราบ จ.ลำปาง



30 ส.ค.67 ระดับน้ำเฉลี่ย = **4.38 ม.**

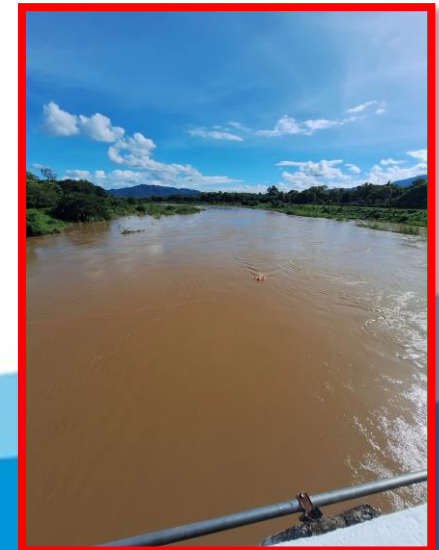
เวลา 15.45-15.51 น.

กว้าง 105.02 ม.

เนื้อที่ 291.68 ตอม.

ความเร็ว 0.969 ม./วินาที

ปริมาณน้ำ **282.640** ลบ.ม./วินาที





W.10B แม่น้ำวัง ต.บ้านแลง อ.เมือง จ.ลำปาง

ตารางสรุปการปฏิบัติงาน หน่วยสำรวจอุทกวิทยา จ. ลำปาง ประจำเดือน สิงหาคม 2567

สถานี	รายละเอียดงานปฏิบัติ	ความพร้อม	หมายเหตุ
W.10B	1. ตัดหญ้าแนวสำรวจ	พร้อมในการปฏิบัติงาน	
	2. ทำความสะอาดตัดหญ้าป้ายสถานี	พร้อมใช้งาน	
	3. ทำความสะอาดป้อมวัดระดับน้ำ	พร้อมใช้งาน	
	4. สำรวจปริมาณน้ำ จำนวน 3 ครั้ง	ปฏิบัติแล้ว	



W.10B แม่น้ำวัง ต.บ้านแลง อ.เมือง จ.ลำปาง



29 ส.ค.67 ระดับน้ำเฉลี่ย = **3.12 ม.**
เวลา 14.11-14.17 น.
กว้าง 58.24 ม.
เนื้อที่ 147.06 ตรม.
ความเร็ว 0.490 ม./วินาที
ปริมาณน้ำ **72.127** ลบ.ม./วินาที





W.16A แม่น้ำวัง ต.ปงดอน อ.แจ้ห่ม จ.ลำปาง

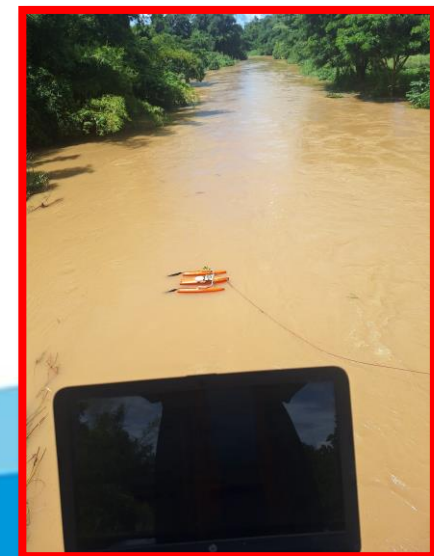
ตารางสรุปการปฏิบัติงาน หน่วยสำรวจอุทกวิทยา จ. ลำปาง ประจำเดือน สิงหาคม 2567

สถานี	รายละเอียดงานปฏิบัติ	ความพร้อม	หมายเหตุ
W.16A	1. ตัดหญ้าแนวสำรวจ	พร้อมในการปฏิบัติงาน	
	2. ทำความสะอาดตัดหญ้าป้ายสถานี	พร้อมใช้งาน	
	3. ทำความสะอาดป้อมวัดระดับน้ำ	พร้อมใช้งาน	
	4. สำรวจปริมาณน้ำ จำนวน 3 ครั้ง	ปฏิบัติแล้ว	
	5. สำรวจตะกอนแขวนลอย จำนวน 2 ครั้ง	ปฏิบัติแล้ว	

W.16A แม่น้ำวัง ต.ปงดอน อ.แจ้ห่ม จ.ลำปาง



30 ส.ค.67 ระดับน้ำเฉลี่ย = **2.84 ม.**
เวลา 10.39-10.43 น.
กว้าง 48.45 ม.
เนื้อที่ 113.04 ตรม.
ความเร็ว 0.424 ม./วินาที
ปริมาณน้ำ **47.901** ลบ.ม./วินาที





W.17 นำแม่สอย ต.แจ้ห่ม อ.แจ้ห่ม จ.ลำปาง

ตารางสรุปการปฏิบัติงาน หน่วยสำรวจอุทกวิทยา จ. ลำปาง ประจำเดือน สิงหาคม 2567

สถานี	รายละเอียดงานปฏิบัติ	ความพร้อม	หมายเหตุ
W.17	1. ตัดหญ้าแนวสำรวจ	พร้อมในการปฏิบัติงาน	
	2. ทำความสะอาดตัดหญ้าป่ายสถานี	พร้อมใช้งาน	
	3. ทำความสะอาดป้อมวัดระดับน้ำ	พร้อมใช้งาน	
	4. สำรวจปริมาณน้ำ จำนวน 5 ครั้ง	ปฏิบัติแล้ว	
	5. สำรวจตะกอนแขวนลอย จำนวน 3 ครั้ง	ปฏิบัติแล้ว	

W.17 น้ำแม่สอย ต.แจ้ห่ม อ.แจ้ห่ม จ.ลำปาง



21 ส.ค.67 ระดับน้ำเฉลี่ย = **0.58 ม.**

เวลา 17.17-17.29 น.

กว้าง 69.73 ม.

เนื้อที่ 93.08 ตรม.

ความเร็ว 0.505 ม./วินาที

ปริมาณน้ำ **46.985** ลบ.ม./วินาที





W.20 นำแม่ต๋อย ต.บ่อแฮ้ว อ.เมือง จ.ลำปาง

ตารางสรุปการปฏิบัติงาน หน่วยสำรวจอุทกวิทยา จ. ลำปาง ประจำเดือน สิงหาคม 2567

สถานี	รายละเอียดงานปฏิบัติ	ความพร้อม	หมายเหตุ
W.20	1. ตัดหญ้าแนวสำรวจ	พร้อมในการปฏิบัติงาน	
	2. ทำความสะอาดตัดหญ้าป้ายสถานี	พร้อมใช้งาน	
	3. ทำความสะอาดป้อมวัดระดับน้ำ	พร้อมใช้งาน	
	4. สำรวจปริมาณน้ำ จำนวน 5 ครั้ง	ปฏิบัติแล้ว	



W.20 น้ำแม่ตุ๋ย ต.บ่อแฮ้ว อ.เมือง จ.ลำปาง



29 ส.ค.67 ระดับน้ำเฉลี่ย = **1.97 ม.**

เวลา 16.52-17.02 น.

กว้าง 41.45 ม.

เนื้อที่ 96.50 ตรม.

ความเร็ว 1.138 ม./วินาที

ปริมาณน้ำ **109.712** ลบ.ม./วินาที



W.21 แม่น้ำวัง ต.พิชัย อ.เมือง จ.ลำปาง

ตารางสรุปการปฏิบัติงาน หน่วยสำรวจอุทกวิทยา จ. ลำปาง ประจำเดือน สิงหาคม 2567

สถานี	รายละเอียดงานปฏิบัติ	ความพร้อม	หมายเหตุ
W.21	1. ตัดหญ้าแนวสำรวจ	พร้อมในการปฏิบัติงาน	
	2. ทำความสะอาดตัดหญ้าป้ายสถานี	พร้อมใช้งาน	
	3. ทำความสะอาดป้อมวัดระดับน้ำ	พร้อมใช้งาน	
	4. สำรวจปริมาณน้ำ จำนวน 7 ครั้ง	ปฏิบัติแล้ว	

W.21 แม่น้ำวัง ต.พิชัย อ.เมือง จ.ลำปาง



31 ส.ค.67 ระดับน้ำเฉลี่ย = **2.40 ม.**

เวลา 12.47-12.53 น.

กว้าง 54.32 ม.

เนื้อที่ 130.95 ตรม.

ความเร็ว 0.829 ม./วินาที

ปริมาณน้ำ **108.485** ลบ.ม./วินาที





W.22 นำแม่จาง ต.วังพร้าว อ.เกาะคา จ.ลำปาง

ตารางสรุปการปฏิบัติงาน หน่วยสำรวจอุทกวิทยา จ. ลำปาง ประจำเดือน สิงหาคม 2567

สถานี	รายละเอียดงานปฏิบัติ	ความพร้อม	หมายเหตุ
W.22	1. ตัดหญ้าแนวสำรวจ	พร้อมในการปฏิบัติงาน	
	2. ทำความสะอาดตัดหญ้าป้ายสถานี	พร้อมใช้งาน	
	3. ทำความสะอาดป้อมวัดระดับน้ำ	พร้อมใช้งาน	
	4. สำรวจปริมาณน้ำ จำนวน 4 ครั้ง	ปฏิบัติแล้ว	

W.22 น้ำแม่จาง ต.วังพร้าว อ.เกาะคา จ.ลำปาง



30 ส.ค.67 ระดับน้ำเฉลี่ย = **1.28 ม.**

เวลา 16.44-16.52 น.

กว้าง 56.97 ม.

เนื้อที่ 105.23 ตรม.

ความเร็ว 0.476 ม./วินาที

ปริมาณน้ำ **50.111** ลบ.ม./วินาที





W.25 แม่น้ำวัง ต.ร่องเคาะ อ.วังเหนือ จ.ลำปาง

ตารางสรุปการปฏิบัติงาน หน่วยสำรวจอุทกวิทยา จ. ลำปาง ประจำเดือน สิงหาคม 2567

สถานี	รายละเอียดงานปฏิบัติ	ความพร้อม	หมายเหตุ
W.25	1. ตัดหญ้าแนวสำรวจ	พร้อมในการปฏิบัติงาน	
	2. ทำความสะอาดตัดหญ้าป้ายสถานี	พร้อมใช้งาน	
	3. ทำความสะอาดป้อมวัดระดับน้ำ	พร้อมใช้งาน	
	4. สำรวจปริมาณน้ำ จำนวน 8 ครั้ง	ปฏิบัติแล้ว	
	5. สำรวจตะกอนแขวนลอย จำนวน 3 ครั้ง	ปฏิบัติแล้ว	

W.25 แม่น้ำวัง ต.ร่องเคาะ อ.วังเหนือ จ.ลำปาง



28 ส.ค.67 ระดับน้ำเฉลี่ย = **3.75 ม.**

เวลา 16.08-16.27 น.

กว้าง 196.67 ม.

เนื้อที่ 351.88 ตรม.

ความเร็ว 0.939 ม./วินาที

ปริมาณน้ำ **329.382** ลบ.ม./วินาที





W.26 ห้วยแม่ตำ ต.เมืองมาย อ.แจ้ห่ม จ.ลำปาง

ตารางสรุปการปฏิบัติงาน หน่วยสำรวจอุทกวิทยา จ. ลำปาง ประจำเดือน สิงหาคม 2567

สถานี	รายละเอียดงานปฏิบัติ	ความพร้อม	หมายเหตุ
W.26	1. ตัดหญ้าแนวสำรวจ	พร้อมในการปฏิบัติงาน	
	2. ทำความสะอาดตัดหญ้าป้ายสถานี	พร้อมใช้งาน	
	3. ทำความสะอาดป้อมวัดระดับน้ำ	พร้อมใช้งาน	
	4. สำรวจปริมาณน้ำ จำนวน 5 ครั้ง	ปฏิบัติแล้ว	

W.26 ห้วยแม่ตำ ต.เมืองมาย อ.แจ้ห่ม จ.ลำปาง



29 ส.ค.67 ระดับน้ำเฉลี่ย = **0.84 ม.**

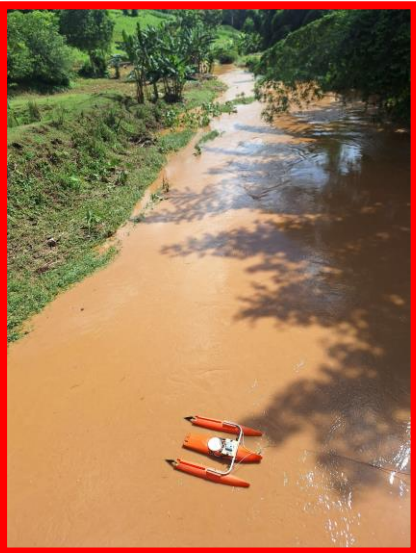
เวลา 14.43-14.48 น.

กว้าง 19.06 ม.

เนื้อที่ 21.55 ตรม.

ความเร็ว 0.397 ม./วินาที

ปริมาณน้ำ **8.553** ลบ.ม./วินาที





Y.13A นางสาว ต.หลวงใต้ อ.งาว จ.ลำปาง

ตารางสรุปการปฏิบัติงาน หน่วยสำรวจอุทกวิทยา จ. ลำปาง ประจำเดือน สิงหาคม 2567

สถานี	รายละเอียดงานปฏิบัติ	ความพร้อม	หมายเหตุ
Y.13A	1. ตัดหญ้าแนวสำรวจ	พร้อมในการปฏิบัติงาน	
	2. ทำความสะอาดตัดหญ้าป้ายสถานี	พร้อมใช้งาน	
	3. ทำความสะอาดป้อมวัดระดับน้ำ	พร้อมใช้งาน	
	4. สำรวจปริมาณน้ำ จำนวน 4 ครั้ง	ปฏิบัติแล้ว	

Y.13A น้ำท่ว ต.หลวงใต้ อ.งาว จ.ลำปาง



21 ส.ค.67 ระดับน้ำเฉลี่ย = **2.50 ม.**

เวลา 13.03-13.23 น.

กว้าง 60.94 ม.

เนื้อที่ 92.86 ตรม.

ความเร็ว 1.473 ม./วินาที

ปริมาณน้ำ **135.838** ลบ.ม./วินาที





Y.30 นำห้วยโป่ง ต.บ้านโป่ง อ.งาว จ.ลำปาง

ตารางสรุปการปฏิบัติงาน หน่วยสำรวจอุทกวิทยา จ. ลำปาง
ประจำเดือน สิงหาคม 2567

สถานี	รายละเอียดงานปฏิบัติ	ความพร้อม	หมายเหตุ
Y.30	1. ตัดหญ้าแนวสำรวจ	พร้อมในการปฏิบัติงาน	
	2. ทำความสะอาดตัดหญ้าป่ายสถานี	พร้อมใช้งาน	
	3. ทำความสะอาดป้อมวัดระดับน้ำ	พร้อมใช้งาน	
	4. สำรวจปริมาณน้ำ จำนวน 3 ครั้ง	ปฏิบัติแล้ว	

Y.30 น้ำห้วยโป่ง ต.บ้านโป่ง อ.งาว จ.ลำปาง



21 ส.ค.67 ระดับน้ำเฉลี่ย = **0.65 ม.**

เวลา 11.47-11.49 น.

กว้าง 13.64 ม.

เนื้อที่ 12.00 ตรม.

ความเร็ว 0.865 ม./วินาที

ปริมาณน้ำ **10.381** ลบ.ม./วินาที





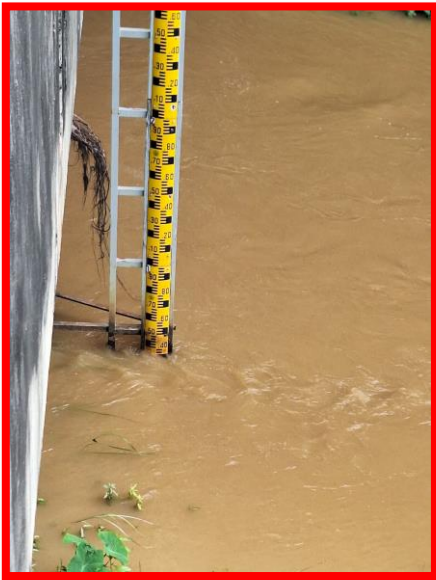
แม่หนึ่ง นำแม่หนึ่ง ต.ทุ่งกว้าว อ.เมืองปาน จ.ลำปาง

ตารางสรุปการปฏิบัติงาน หน่วยสำรวจอุทกวิทยา จ. ลำปาง ประจำเดือน สิงหาคม 2567

สถานี	รายละเอียดงานปฏิบัติ	ความพร้อม	หมายเหตุ
แม่หนึ่ง	1. ตัดหญ้าแนวสำรวจ	พร้อมในการปฏิบัติงาน	
	2. ทำความสะอาดตัดหญ้าป่ายสถานี	ปฏิบัติแล้ว	
	3. สำรวจปริมาณน้ำ จำนวน 3 ครั้ง	ปฏิบัติแล้ว	
	4. สำรวจตะกอนแขวนลอย จำนวน 2 ครั้ง	ปฏิบัติแล้ว	



แม่เนื่อง น้ำแม่เนื่อง ต.ทุ่งกว้าว อ.เมืองปาน จ.ลำปาง



30 ส.ค.67 ระดับน้ำเฉลี่ย = **0.35 ม.**

เวลา 9.25-9.40 น.

กว้าง 10.32 ม.

เนื้อที่ 3.89 ตรม.

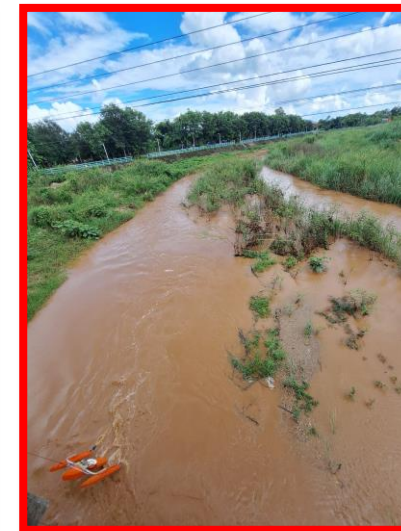
ความเร็ว 0.542 ม./วินาที

ปริมาณน้ำ **2.109** ลบ.ม./วินาที





ภาพรวมในการปฏิบัติงานสถานีต่างๆเดือน สิงหาคม 2567





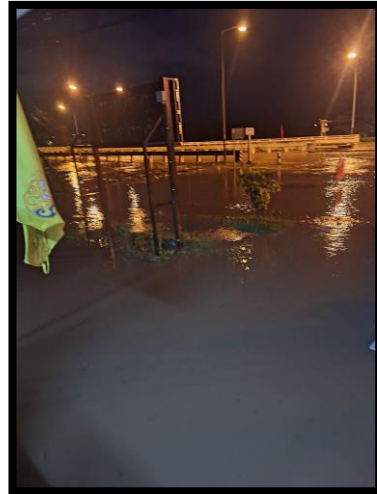
ภาพรวมในการปฏิบัติงานสถานีต่างๆเดือน สิงหาคม 2567





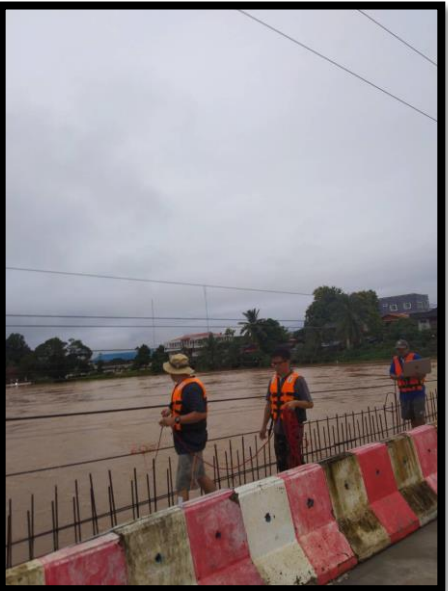
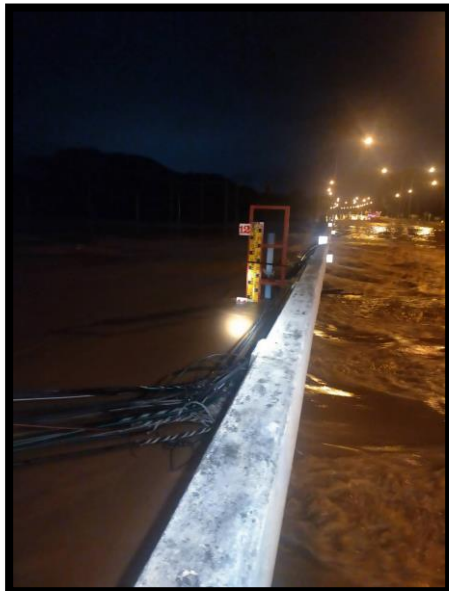
กรมชลประทาน

ภาพรวมไปช่วยหน่วยอุทกวิทยาแพร่ วันที่22-25 สิงหาคม 2567





ภาพรวมไปช่วยหน่วยอุทกวิทยาแพร่ วันที่22-25 สิงหาคม 2567





รายงานจุดสำรวจตะกอน ปีหน้า 67

ประจำเดือน สิงหาคม 2567

รายงานจุดสำรวจตะกอน ประจำหน่วยสำรวจอุทกวิทยาเคลื่อนที่ จังหวัด ลำปาง

หมายเหตุ *ไม่สามารถสำรวจปริมาณน้ำได้เนื่องจากน้ำไม่ไหล

สถานี	เดือน												รวมจำนวนจุด /สำรวจได้
	เม.ย.67	พ.ค.67	มิ.ย.67	ก.ค.67	ส.ค.67	ก.ย.67	ต.ค.67	พ.ย.67	ธ.ค.67	ม.ค.68	ก.พ.68	มี.ค.68	
TW.28	2*	4	3	3	3								15/14
W.1C	2	3	3***	3	3								14/11
W.3A	2	3	3	3	3								14/14
W.16A	2	2	3**	3***	3*								13/7
W.17	2*	3	3	3	3								14/13
W.25	2**	3	3*	3	4								15/12
แม่닝	2*	3	3*	3	3*								14/11
รวมจุดรายเดือน	14	21	21	21	22								
รวมจุดสะสมทั้งหมด	14	35	56	77	99								99/82



รายงานผลการสำรวจระดับน้ำ-ปริมาณน้ำสูงสุด ประจำเดือน สิงหาคม 2567

ประจำหน่วยสำรวจอุทกวิทยาเคลื่อนที่จังหวัด ลำปาง

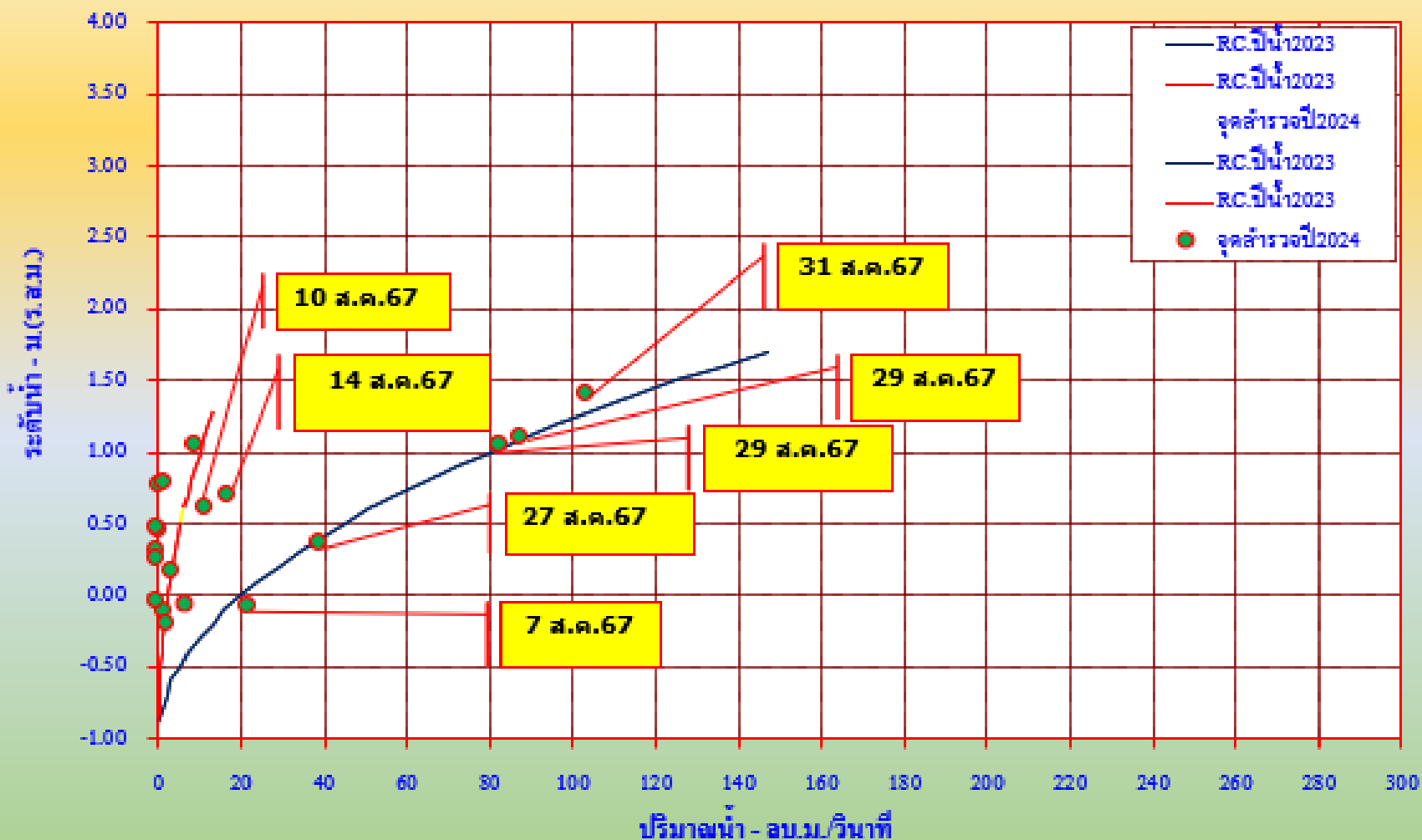
ลำดับ	สถานี CODE	ชื่อแม่น้ำ	ระดับน้ำสูงสุด		ระดับน้ำที่สำรวจได้		เวลาสำรวจ	ความกว้าง (ม.)	เนื้อที่ (ม ² .)	ความเร็ว (ม. /วินาที)	ปริมาณน้ำ (ม ³ . /วินาที)	หมายเหตุ
			ม.(ร.ส.ม.)	วันที่	ม.(ร.ส.ม.)	วันที่						
1	TW.28	แม่ต๋อย	3.47 ม.	28 ส.ค.67	2.21 ม.	28 ส.ค.67	9.26-9.28	24.07	26.49	0.510	13.416	ใช้เครื่อง RIVER RAY
2	W.1C	แม่น้ำวัง	1.44 ม.	31 ส.ค.67	1.40 ม.	31 ส.ค.67	13.20-13.24	55.65	126.14	0.819	103.238	ใช้เครื่อง RIVER RAY
3	W.3A	แม่น้ำวัง	2.27 ม.	30 ส.ค.67	2.25 ม.	30 ส.ค.67	14.59-15.04	93.43	242.39	1.302	315.654	ใช้เครื่อง RIVER RAY
4	W.6B	แม่น้ำวัง	4.67 ม.	30 ส.ค.67	4.38 ม.	30 ส.ค.67	15.45-15.51	105.02	291.68	0.969	282.640	ใช้เครื่อง RIVER RAY
5	W.10B	แม่น้ำวัง	3.43 ม.	30 ส.ค.67	3.12 ม.	29 ส.ค.67	14.11-14.17	58.24	147.06	0.490	72.127	ใช้เครื่อง RIVER RAY
6	W.16A	แม่น้ำวัง	3.08 ม.	31 ส.ค.67	2.84 ม.	30 ส.ค.67	10.39-10.43	48.45	113.04	0.424	47.901	ใช้เครื่อง RIVER RAY
7	W.17	น้ำแม่สอย	0.92 ม.	21 ส.ค.67	0.58 ม.	21 ส.ค.67	17.17-17.29	69.73	93.08	0.505	46.985	ใช้เครื่อง RIVER RAY
8	W.20	แม่น้ำต๋อย	2.22 ม.	29 ส.ค.67	1.97 ม.	29 ส.ค.67	16.52-17.02	41.45	96.50	1.138	109.712	ใช้เครื่อง RIVER RAY
9	W.21	แม่น้ำวัง	2.43 ม.	31 ส.ค.67	2.40 ม.	31 ส.ค.67	12.47-12.53	54.32	130.95	0.829	108.485	ใช้เครื่อง RIVER RAY
10	W.22	น้ำแม่จาง	1.69 ม.	29 ส.ค.67	1.28 ม.	30 ส.ค.67	16.44-16.52	56.97	105.23	0.476	50.111	ใช้เครื่อง RIVER RAY
11	W.25	แม่น้ำวัง	3.75 ม.	28 ส.ค.67	3.75 ม.	28 ส.ค.67	16.08-16.27	196.67	351.88	0.939	329.382	ใช้เครื่อง RIVER RAY
12	W.26	ห้วยแม่ตำ	2.04 ม.	6 ส.ค.67	0.84 ม.	29 ส.ค.67	14.43-14.48	19.06	21.55	0.397	8.553	ใช้เครื่อง RIVER RAY
13	Y.13A	น้ำงาว	3.14 ม.	21 ส.ค.67	2.50 ม.	21 ส.ค.67	13.03-13.23	60.94	92.86	1.473	135.838	ใช้เครื่อง RIVER RAY
14	Y.30	ห้วยโป่ง	2.09 ม.	21 ส.ค.67	0.65 ม.	21 ส.ค.67	11.47-11.49	13.64	12.00	0.865	10.381	ใช้เครื่อง RIVER RAY



กราฟความสัมพันธ์ระหว่างระดับน้ำกับปริมาณน้ำ W.1C ปีน้ำ 67 เดือน สิงหาคม 67

RC.ปีน้ำ2023		วันที่	จุดสำรวจปี2024	
ระดับ	ปริมาณ		ระดับ	ปริมาณ
-0.90	0.00	6 ส.ค. 67	1.04	9.206
-0.80	1.00	18 ส.ค. 67	-0.09	6.476
-0.70	2.00	6 พ.ค. 67	-0.11	1.367
-0.60	3.00	22 พ.ค. 67	-0.21	2.280
-0.50	5.00	27 พ.ค. 67	0.17	3.750
-0.40	7.00	10 มิ.ย. 67	0.30	0.000
-0.30	10.00	18 มิ.ย. 67	0.25	0.000
-0.20	13.00	25 มิ.ย. 67	-0.05	0.000
-0.10	16.00	4 ก.ค. 67	0.44	0.275
0.00	20.00	5 ก.ค. 67	0.76	0.698
0.10	24.00	9 ก.ค. 67	0.79	1.651
0.20	29.00	29 ก.ค. 67	0.46	0.000
0.30	34.00	7 ส.ค. 67	-0.08	21.640
0.40	39.00	10 ส.ค. 67	0.61	11.508
0.50	45.00	14 ส.ค. 67	0.69	16.829
0.60	51.00	27 ส.ค. 67	0.35	38.758
0.70	57.00	29 ส.ค. 67	1.04	82.288
0.80	64.50	29 ส.ค. 67	1.10	87.513
0.90	72.00	31 ส.ค. 67	1.40	103.238
1.00	80.00			
1.10	88.00			
1.20	96.50			
1.30	105.00			
1.40	115.00			

กราฟแสดงความสัมพันธ์ระหว่างระดับน้ำกับปริมาณน้ำ สถานี W.1C แม่น้ำวัง ต.เวียงเหนือ อ.เมือง จ.ลำปาง





ตารางติดตามการสำรวจระดับน้ำเดือน สิงหาคม 67

ตารางติดตามการสำรวจระดับน้ำปีน้ำ 67 เดือน สิงหาคม 67									ตารางติดตามการสำรวจระดับน้ำปีน้ำ 67 เดือน สิงหาคม 67							
-0.70						-0.71			-0.70							
-0.60									-0.60							
-0.50									-0.50							
-0.40						-0.40			-0.40							
-0.30									-0.30							
-0.20		-0.29							-0.20		-0.24					
-0.10	-0.08	-0.04				-0.12	-0.12	-0.03	-0.10		-0.05				-0.03	
ระดับน้ำ	W.1C	W.3A	W.6B	W.10B	W.16A	W.17	W.20	W.21	ระดับน้ำ	W.22	W.25	W.26	Y.13A	Y.30	TW.28	แม่โขง
0.00								0.12	0.00					0.10		0.03
0.20	0.35							0.28	0.20							0.35
0.40						0.58	0.43		0.40	0.42,0.48	0.55					
0.60	0.61,0.69	0.77							0.60			0.50,0.67		0.64,0.65		
0.80							0.90	0.83	0.80			0.84				
1.00	1.04,1.10				1.17,1.18				1.00	1.10						
1.20									1.20	1.28	1.20		1.24		1.33	
1.40	1.40								1.40						1.48	
1.60			1.62,1.78				1.76		1.60							
1.80							1.97		1.80							
2.00				2.07,2.10				2.03	2.00				2.03			
2.20		2.25							2.20		2.27,2.38				2.21	
2.40								2.40	2.40		2.40		2.40			
2.50						คลัง 2.50			2.50				2.50			



กรมชลประทาน

ตารางติดตามการสำรวจระดับน้ำเดือน สิงหาคม 67

2.60									2.60							
2.80					2.84				2.80							
2.90			2.92						2.90		2.93	คลัง 2.90				
3.00				3.12					3.00							
3.20									3.20							
3.40									3.40							
3.50									3.50	คลัง 3.50	3.57					
3.60									3.60		3.75					
3.80									3.80							
4.00									4.00							
ระดับน้ำ	W.1C	W.3A	W.6B	W.10B	W.16A	W.17	W.20	W.21	ระดับน้ำ	W.22	W.25	W.26	Y.13A	Y.30	TW.28	หนังสือ
4.15									4.15		คลัง 4.15					
4.20			4.38						4.20							
4.40									4.40							คลัง 4.40
4.50					คลัง 4.50				4.50							
4.60									4.60					คลัง 4.60		
4.80		4.83							4.80							
5.00									5.00							
5.20	คลัง 5.20								5.20							
5.40									5.40							
5.40									5.40						คลัง 4.44	
5.60									5.60							
5.80									5.80							
6.00									6.00							

รายงานความพร้อมสถานีอุทกวิทยาประจำเดือน สิงหาคม 2566

ลำดับ	รายการตรวจสอบ	สถานี						หมายเหตุ
		W.22	W.25	W.26	Y.13A	Y.30	แม่เริง	
1	ป้ายสถานี	ใหม่	ใหม่	ใหม่	รอปรับปรุง	ไม่มีป้าย	ไม่มีป้าย	
2	ทาสีป้อมโทรมาตร	ปฏิบัติแล้ว	-	-	ปฏิบัติแล้ว	-	-	
3	เช็ดทำความสะอาดป้อมโทรมาตร	ปฏิบัติแล้ว	-	--	ปฏิบัติแล้ว	-	-	
4	ความพร้อมของเครื่องโทรมาตรขนาดเล็ก	ดี	-	-	ดี	-	-	
5	สติ๊กเกอร์ป้ายสถานีติดป้อมโทรมาตร	ดี	ดี	ดี	ดี	-	-	
6	ความพร้อมของเสาระดับน้ำ	ปฏิบัติแล้ว	ดี	ดี	ดี	ดี	ดี	
7	ทาสีเสาระดับ	ดี	ดี	ดี	ดี	ดี	ดี	
8	ทาสี BM , เขียนตัวหนังสือสีแดง	ใหม่	ใหม่	-	ใหม่	-	-	
9	เลขและเส้นแบ่งแนวระยะสำรวจน้ำ	ใหม่	ใหม่	ใหม่	ใหม่	ใหม่	ใหม่	
10	เขียนบอร์ดเตือนภัย	-	-	-	-	-	-	
11	ตัดหญ้า	ตามรอบ	ตามรอบ	ตามรอบ	ตามรอบ	ตามรอบ	ตามรอบ	
12	Flood Mark	-	-	-	--	-	-	
13	หมุด R1,R2	ดี	ดี	ดี	ดี	ดี	ดี	



รายงานแผนปฏิบัติงาน เดือน กันยายน 2567

1. สำรวจน้ำตามสถานการณ์น้ำ

2. สำรวจตะกอนตามรอบ

3. ดูแลรักษาเครื่องมือสำรวจปริมาณน้ำ
และสถานีสำรวจปริมาณน้ำ อุด-อุทก

4. งานอื่น ๆ ที่ได้รับมอบหมาย



สรุปผลกระทบจากฝนตกหนักน้ำป่าไหลหลากในพื้นที่จ.ลำปาง

ปภ.จังหวัดลำปางสรุปสถานการณ์ฝนตกหนักน้ำป่าไหลหลากและน้ำท่วมฉับพลันมา3วันติด ตั้งแต่วันที่27-29 สิงหาคม 2567 มีพื้นที่ อ.วังเหนือ จ.ลำปาง จำนวน16 หมู่บ้านกระจายใน6ตำบลที่ได้รับผลกระทบหนักและยังมีพื้นที่ อ.งาว,อ.แจ้ห่ม,อ.เถิน อีก3ตำบล 4 หมู่บ้านที่ประสบภัยทางธรรมชาติรวม3วันระหว่างวันที่ 27-29 สิงหาคม 2567 มีพื้นที่ประสบภัยจำนวน 20 หมู่บ้าน 9 ตำบล บ้านเรือนได้รับผลกระทบถูกน้ำท่วมไปกว่า400หลังคาเรือนหนักสุดในรอบ13ปี



สรุปผลกระทบจากฝนตกหนักน้ำป่าไหลหลากในพื้นที่จ.ลำปาง





สรุปผลกระทบจากฝนตกหนักน้ำป่าไหลหลากในพื้นที่จ.ลำปาง





รายงานสภาพรถยนต์ TOTOYA รุ่น TIGER
เลขทะเบียน กบ-2904 เชียงใหม่ สป.041-2989
ประจำเดือน สิงหาคม 2567



พนักงานขับรถ
นาย สุภกิตต์ ดีดีบ



งานบำรุงรักษารถยนต์

แบบบันทึกการใช้ยานพาหนะ

รหัส ขป. 041-2989

ฝ่ายปฏิบัติการอุทกวิทยา ศูนย์อุทกวิทยาชลประทานภาคเหนือตอนบน สำนักบริหารจัดการน้ำและอุทกวิทยา

ที่	ผู้ใช้งาน	ออกเดินทาง			สถานที่ไป	กลับถึงหน่วยงาน			รวม กม.	พจร.	ประเภท เชื้อเพลิง	การเติมเชื้อเพลิง		
		วันที่	เวลา	เลข กม.		วันที่	เวลา	เลข กม.				วันที่	เลข กม.	จำนวน
1	อภิศร	8 สค 67	15.10	593350	พ21, พ12, พ20	8 สค 67	17.00	593370	20	อภิศร				
2	อภิศร	9 สค 67	08.30	593370	พ20, พ12, พ21, พ6A, พ7, พ6, พ9	9 สค 67	17.00	593384	210	อภิศร	B.7	9 สค 67	593377	90
3	อภิศร	10 สค 67	08.30	593384	พ12, พ21, พ23, พ6B, พ3A	10 สค 67	16.30	593809	229	อภิศร				
4	อภิศร	14 สค 67	08.35	593809	พ20, พ16A, พ17, พ28, พ18 พ21, พ12	14 สค 67	16.10	594027	218	อภิศร	B.7	14 ส.ค 67	593816	45
5	อภิศร	15 สค 67	08.20	594027	พ15A, พ13, พ18B, พ26	15 สค 67	16.20	594245	218	อภิศร				
6	อภิศร	16 สค 67	08.30	594245	พ20, พ22, พ3B, พ6B	16 สค 67	17.50	594438	193	อภิศร	B.7	16 สค 67	594257	40
7	อภิศร	18 สค 67	08.30	594438	พ20, พ17, พ21	18 สค 67	15.44	594638	200	อภิศร	B.7	18 สค 67	594625	43
8	อภิศร	19 สค 67	09.20	594638	ไปตรวจงานชลประทาน	19 สค 67	18.00	594937	299	อภิศร				
9	อภิศร	21 สค 67	07.30	594937	พ26, พ19A, พ19, พ25, พ14	21 สค 67	17.40	595329	459	อภิศร	B.7	21 สค 67	595321	51
10	อภิศร	22-25 สค 67	07.20	595329	ไปงานนอกหน่วยงาน	25 สค 67	21.00	595915	586	อภิศร				
11	อภิศร	24 สค 67	08.00	595915	พ.20, 22, 6B, 3A, 21, 1C	27 สค 67	12.30	596130	215	อภิศร				
12	อภิศร	28 สค 67	9.00	596130	พ. 28, 11, 2, 13, พ. 25	28 สค 67	21.30	596331	204	อภิศร	B.7	28 สค 67	596199	50
13	อภิศร	29 สค 67	8.20	596331	พ. 20, 1C, 21, 7, 13A, 7, 20, 26	29 สค 67	18.40	596560	226	อภิศร	B.7	29 สค 67	596342	23
14	อภิศร	30 สค 67	8.50	596560	พ. 13, 16A, 14, 22, 6B, 3A	30 สค 67	14.50	596898	338	อภิศร	B.7	30 สค 67	596567	24
15	อภิศร	31 สค 67	12.00	596898	พ. 21, พ. 1C	31 สค 67	13.55	596912	14	อภิศร	B.9.5	31 สค 67	596905	30

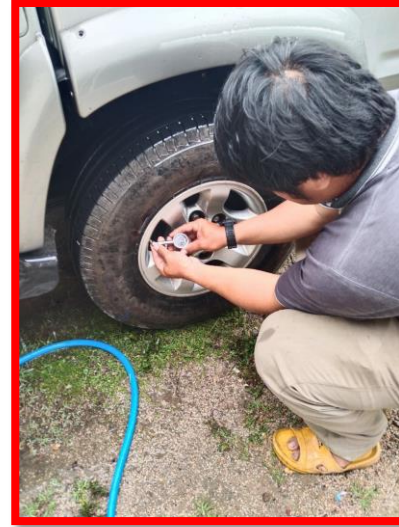
ผู้บันทึก
(นายศุภกิตต์ ตีตีบ)
พนักงานขับรถยนต์

ผู้ควบคุม
(นายวิชาญ ลอภกิจ)
หัวหน้าหน่วยสำรวจ ฯ จ.ลำปาง

ผู้ตรวจสอบการใช้ยานพาหนะ
(นาย)
ป.อ.ช.



งานบำรุงรักษาเครื่องยนต์ สภาพรถ พร้อมใช้งาน





THANK YOU